

HANSEL 

Vammaisten asumispalvelut 2024-2028

Tervetuloa mukaan!



Mitä voin hankkia?

1. Tuettu asuminen. Palvelunkäyttäjän (vammaisen) omassa tai Palveluntuottajan järjestämässä asunnossa.
2. Yhteisöllinen asuminen.
3. Ympäri vuorokautinen palveluasuminen.
4. Erityisen vaativa ympäri vuorokautinen palveluasuminen.
5. Erikseen sovittava palvelusisältö.
6. Alaikäisten vammaisten ympäri vuorokautiset asumispalvelut.
7. Lyhytaikaiset vammaisten asumispalvelut, sisältäen asumis- ja muuttovalmennuksen.
8. Vammaisten asumispalveluiden hankkiminen hyvinvointialueen omiin tai välivuokraamiin tiloihin. Esimerkiksi yhteisöllisen ja ympäri vuorokautisen asumisen palvelut hyvinvointialueen omiin tiloihin tietyllä henkilöstömitoituksella ja toimitustakuulla.
9. Muita asumispalveluihin läheisesti liittyviä palveluita, kuten esimerkiksi vammaisten työ- ja päivätoimintaa.

Miksi kannattaa tulla mukaan?

- Yhteishankinnan keskeisin tavoite on luoda asumispalveluiden markkinaan yhtenäisempiä hankintakäytäntöjä sekä hyvinvointialueille, että myös palveluntuottajille. Yhtenäisempien hankintakäytäntöjen tarkoituksena on tehdä tarjoamisesta helpompaa ja edullisempaa kaikille osapuolille. Johtoajatuksena on transaktiokustannusten minimointi.
- Yhteishankinnan perusteella tehtävän sisäisen kilpailutuksen toteuttaminen on avointa kilpailutusta nopeampi ja helpompi tapa hankkia palveluita.
- Hansel vastaa yhteishankinnan perustamisen ja ylläpidon hallinnollisesta työstä muun muassa; vähimmäisvaatimusten tarkastaminen, rikosrekisteriotteet, pakotteisiin liittyvät tarkastukset, Palveluntuottajien hakemusten hyväksynät/hylkäykset, alihankkijoissa tapahtuvien muutosten käsittely.
- Keskeinen tavoite on välttää päällekkäistä työtä hyvinvointialueiden kesken. Hansel toteuttaa tarkastus- ja valvontatoimia hyvinvointialueiden puolesta. Hansel tarkastaa esimerkiksi pakotteita, rikosrekisteriotteita, taloudellista tilannetta ja tilaajavastuuta koskevat asiat niin, ettei kaikkien asiakkaiden tarvitse tehdä samoja selvityksiä peräjälkeen.
- Hyvinvointialueiden käyttöön on laadittu malliasiakirjat, jotka tavoitteellisesti palvelevat yhteisien käytäntöjen muodostumista. Johtoajatuksena on, ettei malliasiakirjoihin tarvitsisi tehdä juurikaan muutoksia.
- Asiakas voi toteuttaa sisäisen kilpailutuksen itse mallia-asiakirjoja käyttäen tai hyödyntää Hanselin minikisapulus-palvelu toteuttaessaan yhteishankinnan sisäistä kilpailutusta. Minikisapulus-palvelussa Hansel avustaa laajasti sisäisen hankinnan toteuttamisessa.
- Käyttämällä yhteishankintaa asiakas voi säästää hallinnollisista kustannuksista sekä valvonta- ja tarkastuskustannuksista.

Miksi kannattaa tulla mukaan?

- Tavoittemme on luoda markkinoille luottamusta selkeitä sopimusehtoja, esimerkiksi hinnankorotusten osalta. Selkeä ja yksiselitteinen markkinaympäristö mahdollistaa tilanteen, jossa tarjoajilla ei ole tarvetta pumpata tarjoushintaa "varmuuden vuoksi" maksimitasoon jo tarjousvaiheessa.
- Yhteinen tavoite on, että Asiakkaiden valvontaan ja tarkastuksiin käyttämä lyhenee nykyisestä. Hanselin tehtävänä on toimia Asiakkaiden ja Palveluntuottajien välisessä vuoropuhelussa ikään kuin tulkkina sekä minimoida Palveluntuottajille aiheutuvia hintariskejä ja tätä kautta Asiakkaille muodostuvaa palvelun hintaa.
- Sisäisessä kilpailutuksessa yhteishankinnassa määritetyt palveluiden vaatimuksia voidaan täydentää ja räätälöidä hyvinvointialueiden sekä vammaisten henkilöiden tarpeisiin nähden tarkoituksenmukaisemmiksi.
- Asiakkailta on mahdollisuus käyttää yhteishankinnassa hinnanrajoitusehtoja, mutta niiden soveltuvuus ja kohtuullinen taso on arvioitava kriittisesti, esimerkiksi markkinavuoropuhelua hyödyntäen.
- Potentiaalinen palvelumarkkina on koko Suomi. Halutessasi voit hankkia palveluita myös oman järjestämisalueesi ulkopuolelta.
- Hansel tarjoaa sisäisten kilpailutusten tueksi sekä esimerkiksi sopimus- ja reklamaatiotilanteiden ratkaisemiseksi sopimuskauden aikana hyvinvointialueille maksutonta apua ja neuvontaa koko sopimuskauden ajan (hankintojen tuki).
- Hanselissa yhteishankintaa varten on nimetty kategoriapäällikkö, jonka päätehtäviin kuuluu vastata hankinnan onnistumisesta ja tarvittaessa auttaa hyvinvointialueita ongelmatilanteissa. Lisäksi hankinnalle on nimetty kategoriapäällikköä avustava juristi ja mukana on hankintojen tuen organisaatio. Tarvittaessa myös muu Hanselin organisaatio tukee.

Miksi kannattaa tulla mukaan?

- Hankkia voi kaikki, tietyn/ tietyt määritellyt osat tai vaikka vain yhden tai muutaman vammaisen asumispalvelut. Ratkaisevaa on teidän hankintatarpeen ja halu hankkia palveluita Hanselin yhteishankinnan perusteella. Halutessanne Hanselin yhteishankintaa voi käyttää myös täydentävänä hankintakanavana.
- Yhteishankinnalla turvataan Palvelunkäyttäjien palveluiden jatkuvuus ja muutosehdot. Yksittäisen Palvelunkäyttäjän palvelut voivat jatkua vuosikausi tai vuosikymmeniä. Hankintasopimuskausien välille muodostetaan jatkuvuutta, yhteishankinnan perusteella on mahdollista solmia 6 vuotta kestäviä hankintasopimuksia. Seuraava yhteishankintakausi kilpailutetaan hyvissä ajoin ennen nykyisen päättymistä. Yksittäisen palvelunkäyttäjän sopimus voi olla voimassa toistaiseksi.
- Yhteishankinnan taustalle on muodostettu hyvinvointialueista koostuva asiakastyöryhmä, joka kehittää palvelua ja palveluiden hankintaa sisäisesti. Tarkoitus on kehittää hankintakäytäntöjä edelleen niin, että saadaan entisestään vaikuttavampia palveluita ja hankintatapoja.
- Yhteishankinnan tarkoitus on saada Asiakkaiden hankinnoista entistä kiinnostavampia laajemmalle joukolla Palveluntuottajia sekä saada enemmän ja yhdenmukaisempia tarjouksia. Tavoitteena on, että pienenkin Palveluntuottajan on helppo hakeutua yhteishankinnan perusteella useamman hyvinvointialueen sopimuskumppaniksi.
- Soveltuvuuskaiteerit on asetettu niin, että myös paikallisten Palveluntuottajien osallistumismahdollisuuksia tuetaan.
- Yhteishankinnalla on mahdollisuus hyödyntää hyvinvointialueiden joukkovoimaa.

Miten vastuullisuus on huomioitu?

- **Palveluntuottajan eettinen vastuu**
 - Osallistumispyynnön liitteenä 4 on Eettinen toimintamalli palveluhankinnoissa – liite.
 - Liitteessä Palveluntuottajaa veloitetaan muun muassa noudattamaan työntekijöiden oikeuksia ja yhdenvertaisuutta.
 - Palveluntuottajan tulee pyrkiä palveluiden jatkuvaan kehittämiseen, kestävää kehitystä (kuten vähähiilisyttä, ympäristö- ja ilmastokestävyttä sekä luonnon monimuotoisuutta) tukevien toimintamallien ja innovaatioiden edistämiseen sekä teknologisen kehityksen edistysaskelien aktiiviseen hyödyntämiseen.
 - Asiakas voi asettaa sisäisessä kilpailutuksessa tiukempia eettisiä vaatimuksia esimerkiksi työllistämisehdon muodossa.
- **Taloudellinen vastuu**
 - Osallistumishakemuksen jättävältä palveluntuottajalta edellytetään riittävää vakavaraisuutta, taloudellista kantokykyä sekä maksukykyä yhteishankinnan kohteena olevien palveluiden tuottamiseen.
 - Osoituksena riittävästä taloudellisesta kantokyvystä pidetään sitä, että ehdokkaan taloudellinen tilanne täyttää Suomen Asiakastieto Oy:n riskimittarin riskiluokituksen 1-3. Ehdokas, jonka riskiluokka on tasoa 4, voidaan hyväksyä mukaan hankintamenettelyyn, mikäli ehdokas pystyy esittämään luotettavan selvityksen toimista, joita tämä on tehnyt vakavaraisuuden parantamiseksi.
 - Sopimustoimittajien taloudellista suorituskykyä valvotaan automatisoidusti Hanselin toimesta koko sopimuskauden ajan.

Hankintaa koskevat keskeiset vähimmäisvaatimukset

- Päästäkseen mukaan yhteishankintaan ehdokkaan tulee täyttää tilaajavastuulain mukaiset velvoitteet.
- Rikosrekisteriotteet tarkastetaan Palvelutuottajan hallinto-, johto- ja valvontaelimen jäsenistä sekä yrityksen edustus-, päätös- ja valvontavaltaa käyttävistä henkilöistä.
 - Jotta hyväksyntäprosessi olisi mahdollisimman sujuva, ehdokkaita suositellaan hakemaan rikosrekisteriotteet oikeusrekisterikeskukselta mahdollisimman pian. Henkilöotteet + yhteisösakko-ote. Huomioi myös mahdollisesti muualla kuin Suomessa kirjoilla olevien vastaavat otteet!
- Ehdokkaalla tulee olla palvelua koskeva voimassa oleva lupa tai rekisteröinti tai perustettavan yksikön liike toimintasuunnitelma.
- Osallistumishakemuksen jättävältä ehdokkaalta edellytetään riittävää vakavaraisuutta, taloudellista kantokykyä sekä maksukykyä yhteishankinnan kohteena olevien palveluiden tuottamiseen.
- Osoituksena riittävästä taloudellisesta kantokyvystä pidetään sitä, että ehdokkaan taloudellinen tilanne täyttää Suomen Asiakastieto Oy:n riskimittarin riskiluokituksen 1-3. Ehdokas, jonka riskiluokka on tasoa 4, voidaan hyväksyä mukaan hankintamenettelyyn, mikäli ehdokas pystyy esittämään luotettavan selvityksen toimista, joita tämä on tehnyt vakavaraisuuden parantamiseksi.
- Ehdokkaalla tulee olla toiminnan vastuuvakuutus, jonka vakuutusmäärä on vähintään 500 000 €.
- Jos palveluyksikössä annetaan palveluun sisältyy terveydenhuollon ammattihenkilön antamaa terveyden- ja sairaanhoitoa, palveluyksiköltä vaaditaan lisäksi potilasvakuutus.

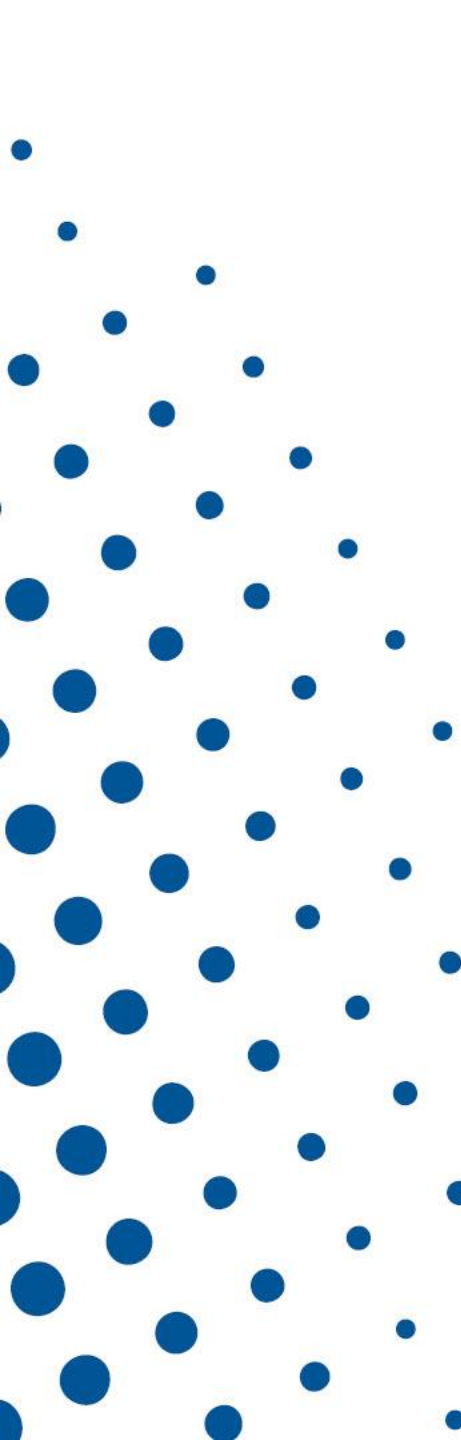
Aikataulu ja lisätiedot

- Sekä asiakkaita että Hanselin hyväksymiä palveluntuottajia voi tulla mukaan koko yhteishankinnan keston ajan. Yhteishankinta on käyttöön otettavissa heti sisäinen kilpailutus toteuttamalla.
- Liittyminen on mahdollista ja sisäisiä kilpailutuksia voidaan toteuttaa 31.12.2028 saakka.
- Kaikki hyvinvointialueet voivat hyödyntää yhteishankintaa.
- Hyvinvointialueet voivat solmia yhteishankinnan voimassaoloaikana 6 vuoden hankintasopimuksia, eli sopimukset voivat olla voimassa 31.12.2034 saakka.
- Yksittäisten vammaisten henkilöiden tilaussopimus voi olla määräaikainen tai toistaiseksi voimassaoleva.
- Liittymisen yhteydessä Hansel pyytää arviota tulevien hankintojenne ennakoidusta kokonaisarvosta sopimuskauden aikana.



Lisätiedot

- <https://www.hansel.fi/yhteishankinnat/vammaisten-asumispalvelut-2024-2028/>
- **Asiakaspalvelu**
 - puh. 0294 444 300
 - asiakaspalvelu@hansel.fi
 - avoinna ma–pe klo 9–15
 - www.hansel.fi
- **Janne Väisänen**
 - kategoriapäällikkö
 - puh. 0294 444 283
 - janne.vaisanen@hansel.fi



HANSEL 

The word "HANSEL" is written in a bold, blue, serif font. To the right of the word is a logo icon consisting of several blue squares of different shades (light blue and dark blue) arranged in a grid-like pattern, resembling a stylized letter 'H' or a cluster of blocks.